

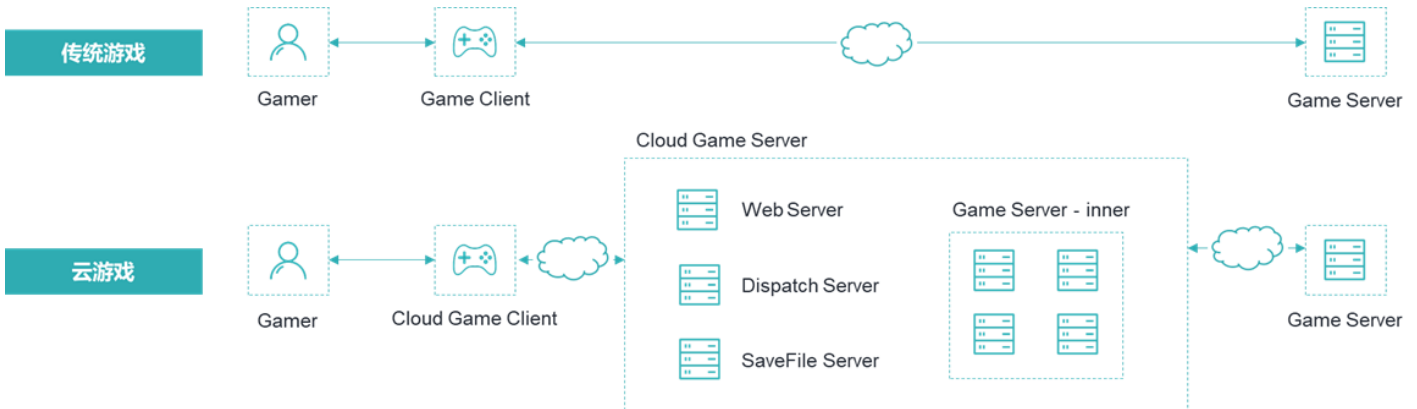
目录

目录	1
云游戏介绍	2
产品概念	2
适用场景	2
金山云云游戏平台	2
金山云云游戏平台介绍	2
关键词解析	2
服务范围	2

云游戏介绍

产品概念

云游戏以云计算技术为基础，将游戏运行所需的大部分计算过程（如图形渲染、逻辑处理等）放置在云端进行，并将游戏渲染的画面以流的形式传输给游戏玩家。传统游戏和云游戏的对比，如下图所示。



与传统游戏模式相比，云游戏模式下玩家的客户端无需进行复杂的游戏运算与画面渲染过程，只需要完成玩家游戏指令的采集和上传、云端游戏运算结果（视频流）的接收和展示，无论游戏多大，都可以实现游戏终端的轻量化。

云游戏模式降低了对玩家设备的性能要求，同时玩家客户端大小可降低至十兆左右，从而实现游戏的快速安装与启动。

适用场景

云游戏借助于轻量级云游戏客户端，可以实现诸多场景，如：

- 云游戏平台：通过轻量级客户端，即可为用户呈现诸多游戏内容；
- 游戏推广：实现扫码即玩、将游戏内嵌到短视频场景中即点即玩等；
- 游戏直播：在直播场景中，观看直播的同时可以加入游戏，丰富直播时的交互场景；
- 游戏版权保护、防作弊、防沉迷等；
- 其他创新型的游戏新场景探索（电商、VR看房、游戏买量等）。

金山云云游戏平台

金山云云游戏平台介绍

金山云云游戏平台（Kingsoft Cloud Gaming，简称KCG）面向游戏内容厂商、渠道厂商等客户，提供最便捷的接入云游戏模式的方式。

平台包括游戏管理、并发实例管理、SDK对接参数管理三大功能，您仅需提供游戏安装包，通过购买我们提供的适配服务和并发服务，即可帮助您将游戏转化为云游戏模式，您无需关心底层IaaS的管理和调度，也无需关心云游戏技术方案等具体细节。

关键词解析

- 游戏管理：支持对不同游戏以及同一个游戏的不同版本进行管理，如游戏适配等；
- 并发实例管理：提供云游戏实例和并发资源的绑定、解绑和运行管理；
- SDK对接参数管理：客户购买并发后，将通过SDK实现对云游戏的管理，此页面提供对接SDK所需参数的创建、验证、下载。

服务范围

- 游戏管理：当前游戏管理中的游戏适配服务仅针对exe格式的游戏安装包；
- 并发实例管理：当前可购买的并发资源包括“北京”、“上海”、“广州”三个节点。