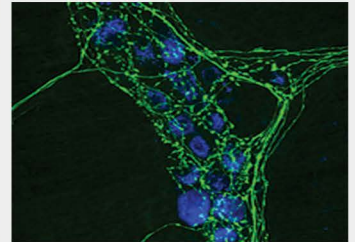


## 532nm超快光纤激光器 - Rainbow 532 OEM

Rainbow 532 OEM是基于诺派激光的Rainbow 1064 OEM版外置倍频模块而来，实现532nm超短脉冲激光输出。光路及电路结构高度集成化、紧凑便携，提供电脑软件远程操作功能，特别适用于工业或者OEM商用系统集成用户。



### 技术优势：

- 10 ps绿光输出
- 高峰值功率
- 线偏振
- 衍射极限光束质量

### 应用领域：

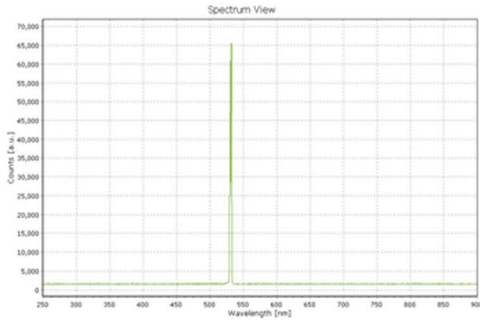
- 雷达测距镜
- 荧光寿命成像
- 时间分辨荧光
- 超快种子源

## 技术指标

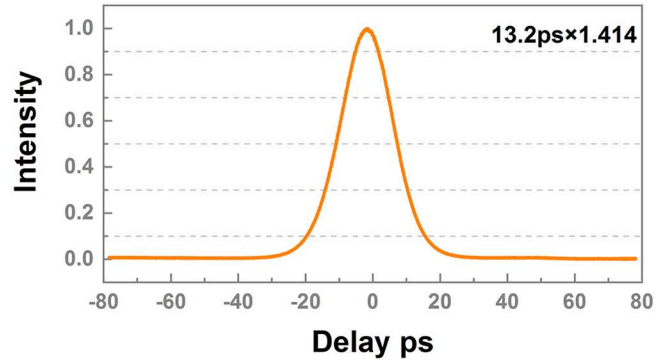
| 激光参数       |           |                          |
|------------|-----------|--------------------------|
| 工作波长       | nm        | 532                      |
| 脉冲宽度       | ps        | <15                      |
| 重复频率       | MHz       | 20-80                    |
| 平均功率       | mW        | >20                      |
| 偏振消光比      | dB        | >20                      |
| 光束质量       |           | TEM00                    |
| 输出方式       |           | 准直器，光斑直径<2mm             |
| 电气、环境和机械参数 |           |                          |
| 同步信号       | V         | 1 V @50 Ohm              |
| 消耗功率       | Watt      | <30                      |
| 电源电压       | VDC       | 12                       |
| 工作温度       | ℃         | 10-45                    |
| 工作湿度       | %         | 20~80 ( non-condensing ) |
| 储存温度       | ℃         | 0-50                     |
| 储存湿度       | %         | 20~80 ( non-condensing ) |
| 机器重量       | kg        | 2.5                      |
| 外观尺寸       | mm(L×W×H) | 185×127×50;108×100×50    |
| 冷却方式       |           | 风冷                       |

测试数据

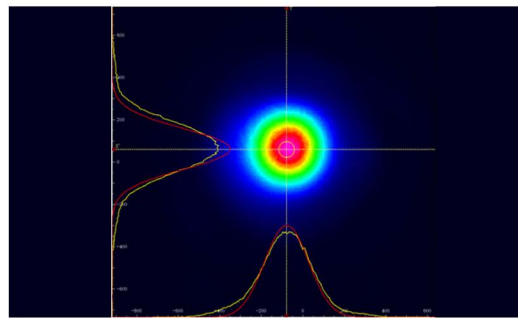
输出光谱



脉冲自相关迹



输出光斑



机械图纸

