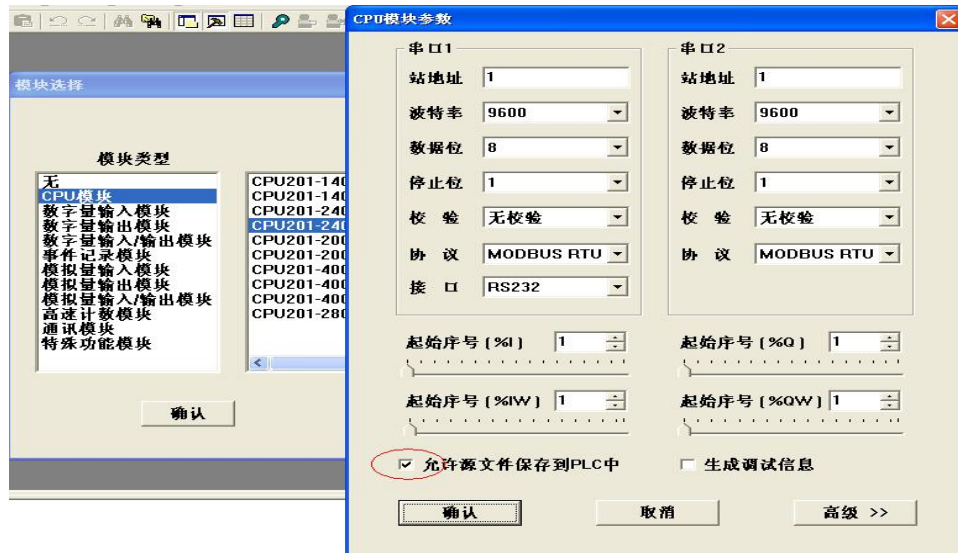


NA200PLC 如何上载程序？

【上载的必要条件】

1、上一次下载全部程序时，硬件配置里必须勾选“源文件保存到 PLC 中”，下图所示，如果不勾选，点击上载时，则报警“上载项目文件失败（可能未允许源文件保存到 PLC 中）”。



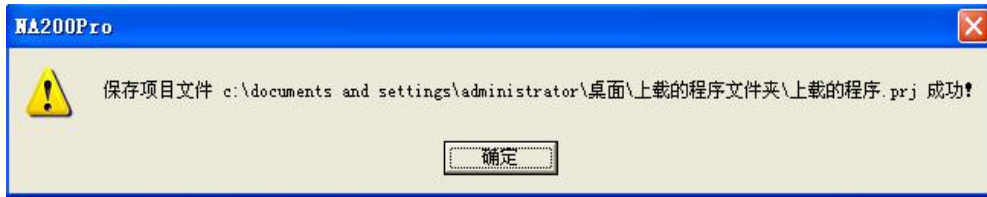
2、CPU 模块右侧盖板下的拨码开关也需置“P”位置。

【上载步骤】

1、选择“下载”—“上载项目”，出现下图所示对话框，新建文件夹并选中该文件夹，重新给上载的程序命名，然后点击“保存”。



2、弹出下图所示对话框，即表明上载项目成功。



3、关闭 NA200Pro 软件，再次打开此上载的程序，即可看到完整的配置及程序。