

# NA200H 程序上下载说明书

## 一、程序下载

下载是将编写好的程序下载到 PLC 中，包括项目文件和程序文件，首次使用需要手动下载。首先用一根以太网线连接 PC 端和 PLC 的 CPU 模块，在确保 PLC 通电和 NPro 编程软件保存并编译编写的全部程序的情况下进行程序的手动下载。

首先，将 CPU 拨位开关拨至 DEBUG 端，其次，给 CPU 重新上电，等待 PLC 指示灯运行灯“R”与故障灯“F”同时闪烁，如图 1 红框中所示，此时 PLC 的 IP 地址恢复到默认 IP 地址 192.168.1.66。修改 PC 机网络连接里面的 IP 地址和 CPU 默认缺省 IP 地址在同一个网段（前三段数字一样，最后一段数字不一样），如图 2 所示。

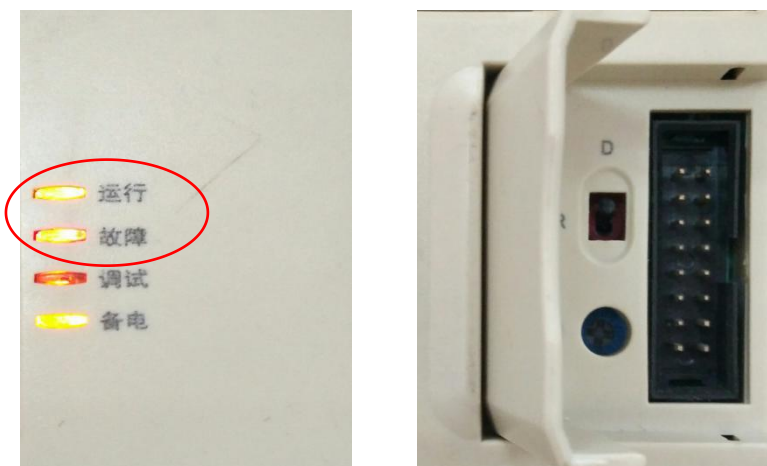


图 1 CPU 打到 Debug 状态

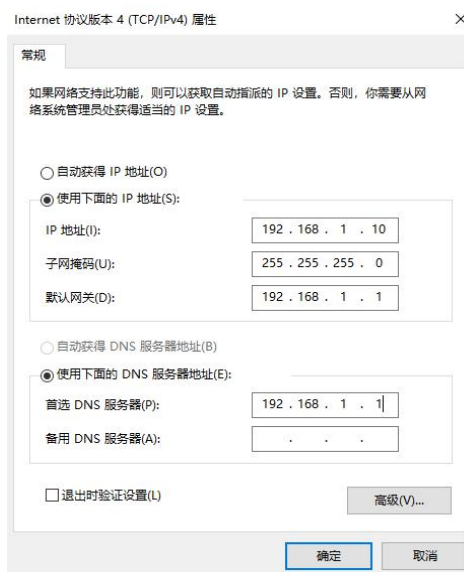


图 2 修改 PC 机 IP 地址

其次，通过点击主菜单【下载】/【手动下载】，如图 3 所示，出现【以太网 IP 地址】对话框如图 4 所示。

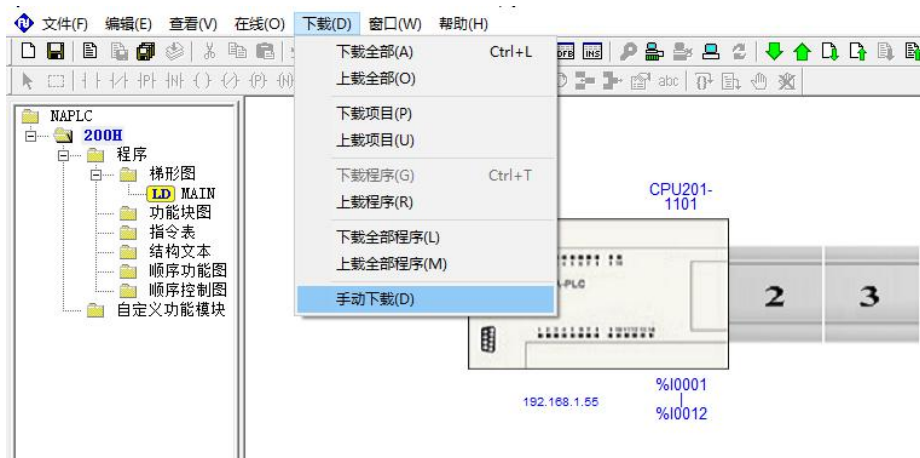


图 3 手动下载



图 4 CPU 以太网默认 IP 地址

点击确认按钮，进行项目文件下载，系统会弹出如下进程框，如图 5 和图 6 所示：

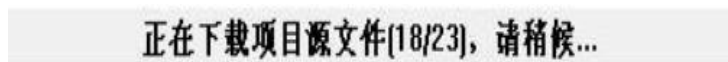


图 5 程序下载

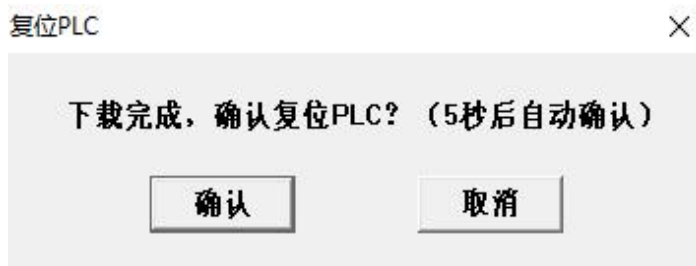


图 6 PLC 复位

如果网络硬件不通或者地址不对系统会弹出连接失败提示框，此时请进行网络设置检查。通过 ping 192.168.1.66 -t 的命令，可以查看网络状态是否正常。如果 ping 时，时间反馈是正常的，但是无法下载程序，请检查电脑防火墙设置，是否阻止文件传输或者 NAPro 被列入黑名单等情况。Win7、Win8 和 Win10

的系统，一定要修改防火墙设置或者关闭防火墙，否则无法下载。

提示下载成功以后，把 CPU 上面的小钥匙转到 RUN 状态，CPU 重新上电，启动成功以后，R 灯一秒闪烁一下，A 灯常亮，表示 CPU 运行正常。程序下载到 PLC 中后，CPU 模块必须复位并重新启动一次，才能执行下载后的程序，否则，系统执行的还是下载前的程序。复位可以通过编程软件的复位命令完成，如图 7 所示。

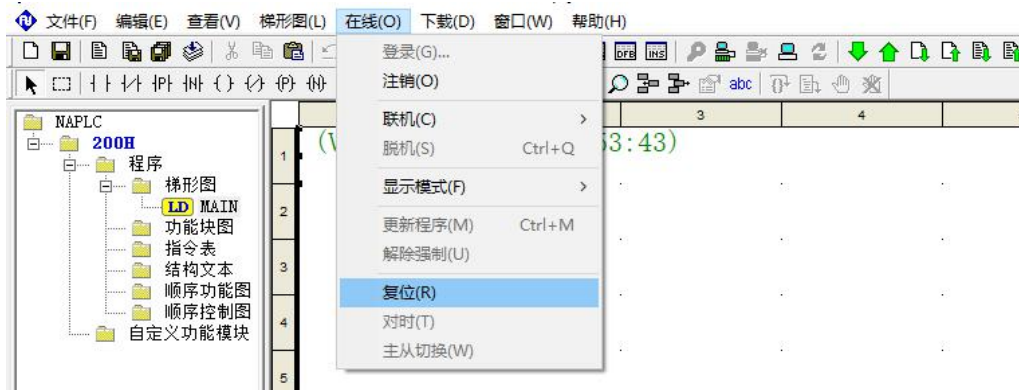


图 7 复位命令

## 二、程序在线联机与更新

当 CPU 运行在 RUN 状态时，方能进行 PC 端和 PLC 的在线联机，点击 NAPro 工具栏中红色圆框中的图标，即可进入联机状态，相应的绿色圆框中的图标将亮起，如图 8 所示。

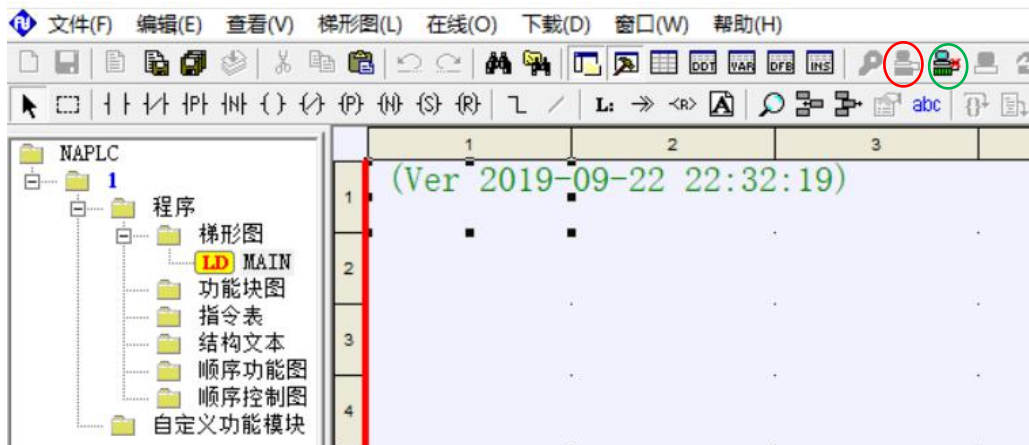


图 8 开启联机状态

退出联机状态，当 CPU 运行在 RUN 状态，可在线进行程序的修改，修改完成后需保存编译后方能在线更新程序，此时无需“手动下载”，仅要使用 NAPro 工具栏中的“下载全部”即可，或者直接点击工具栏中红色圆框中的图标，如图 9 所示。

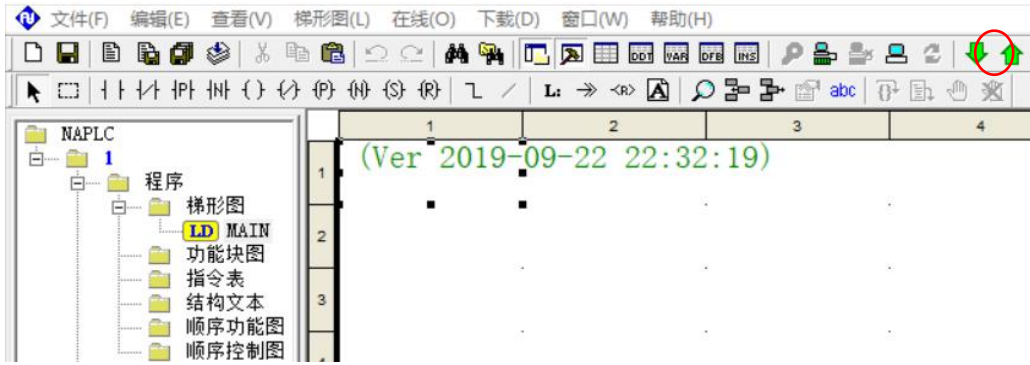


图9 程序更新

### 三、程序上载

当 CPU 运行在 RUN 状态时，可以通过点击 NAPro 工具栏中的“上载全部”或者是红色圆框中的图标进行程序的上载，如图 10 所示，可以对需要上载的程序进行命名，如图 11 所示，其会自动保存在打开的工程文件夹下，上载成功如图 12 所示。

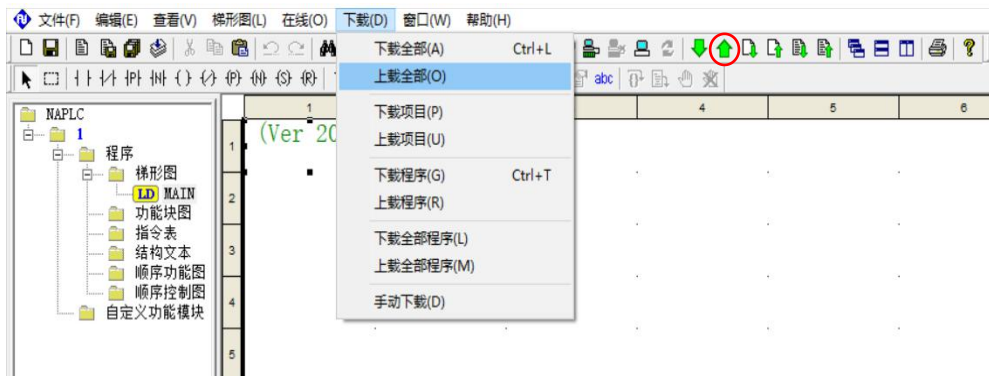


图10 程序上载

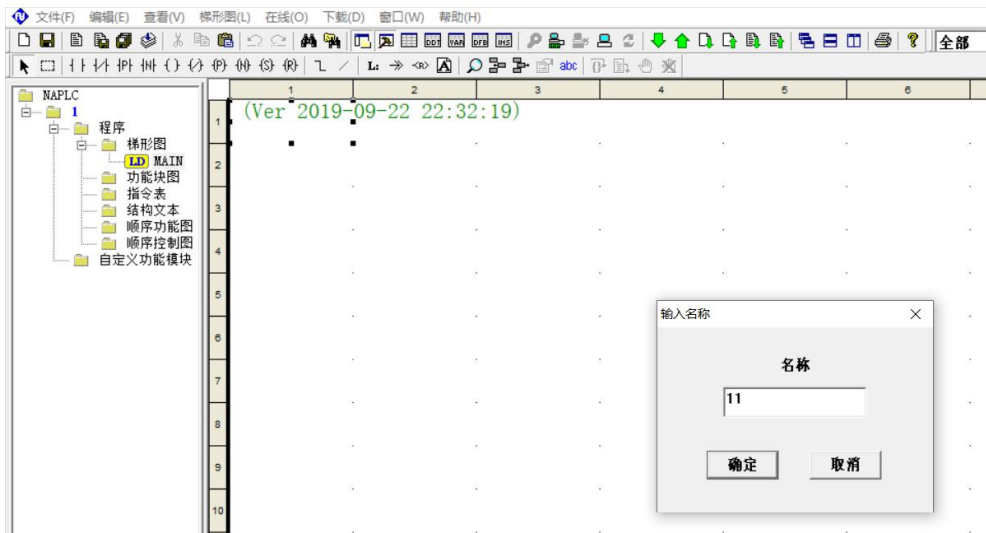


图11 上载程序命名

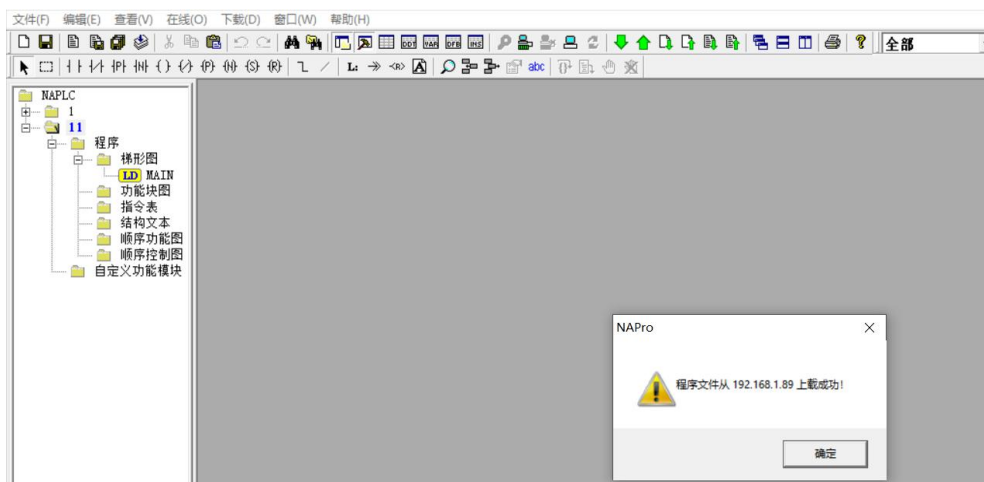


图 12 上传成功

注意：只有在新建工程进行 PLC 配置时勾选了“允许程序上传”方能进行后续的“程序上传”操作，否则不行，如图 13 所示。



图 13 PLC 配置时勾选“允许程序上传”