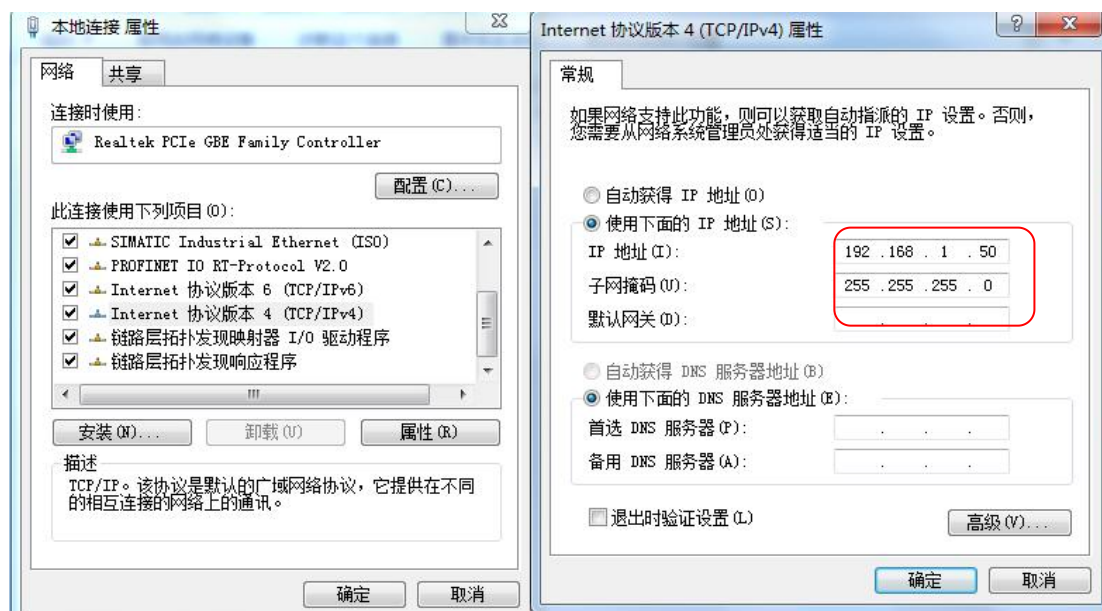


## NAPro 软件 NA2000 下载程序

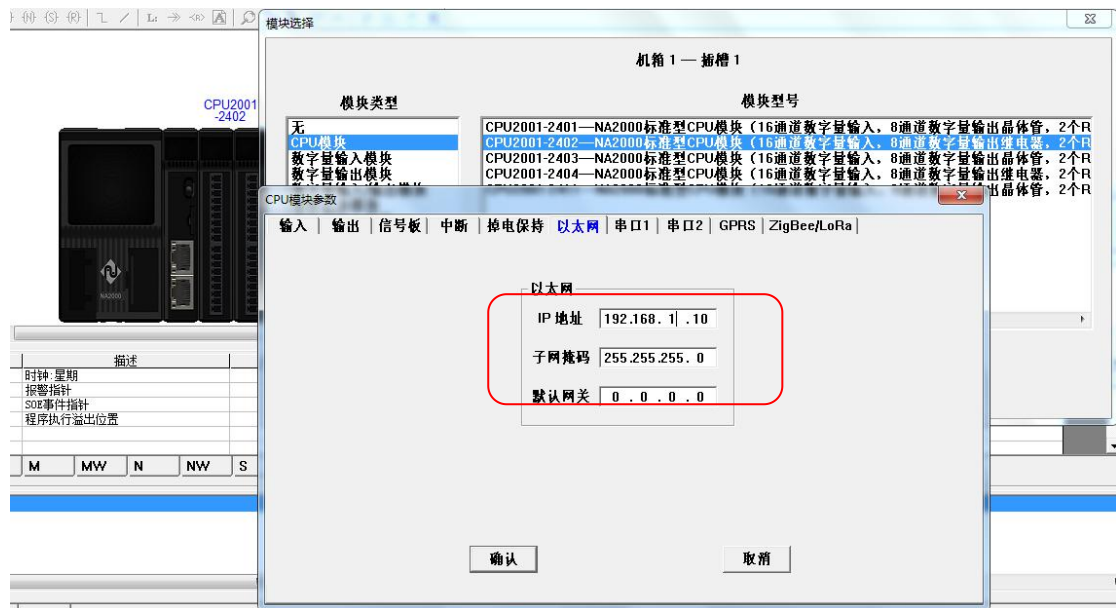
注：NA2000PLC 程序编写、下载务必使用南大傲拓公司 NAPro6.0.4 及以上版本，使用低版本软件下载会导致 CPU 故障或不运行。

1、使用网口（未知 IP 情况下）下载程序，首先将 CPU 硬件摇头开关拨至”D”档，断电重启，此时 CPU 状态灯（“P”灯常亮，“R”灯以大概 1s 速度闪烁，“F”灯以大概 1s 速度闪烁，“A”灯熄灭）。

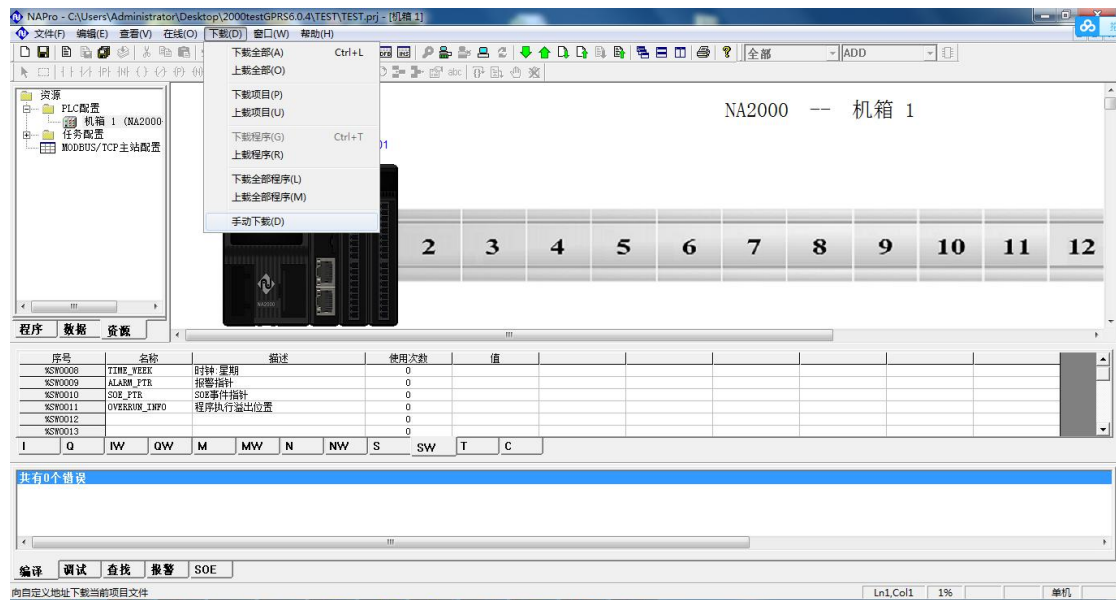
2、设置个人 PC 的 IP 地址，Win7 系统选择控制面板属性 ——> 查看网络状态和任务 ——> 更改适配器设置 ——> 本地连接的 Internet 协议版本 4(TCP/IPV4) ——> 使用下面的 IP 地址，设置本机 IP 地址和子网掩码。



3、NAPro 软件中点击资源 ——> PLC 配置机箱 ——> 双击 CPU 属性 ——> 以太网，输入要设置的 IP 地址（需要与计算机在同一网段）。



4、使用网口程序下载步骤：NAPro 工具栏 → 下载 → 手动下载。



弹出下拉菜单弹出手动下载，弹出配置 IP 地址，在“D”档下载时 CPU 默认 IP 地址为 192.168.1.66。



注：通过交换机连接多个 CPU 时，并且网络中明确 IP 地址，使用网口下载程序只能选择“手动下载”，还必须更改上图中的 IP 地址，保证下载的程序是对应的 CPU。

6、下载成功后将 CPU 摇头开关拨至“R”档，断电重启，此时 CPU 状态灯（“P”灯常亮，“R”灯以大概 1s 速度闪烁，“F”灯熄灭，“A”灯常亮），运行正常。

7、使用“下载全部”、“下载全部程序”、“下载项目”和“手动下载”，CPU 均会重启。使用已知的 IP 地址下载，首次下载也需要硬件设置 CPU 地址。

8、“下载程序”可以在 CPU 运行中执行，但此命令只能下载一个任务。