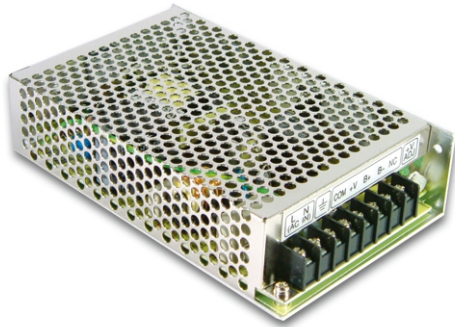




# 55W双组输出带电池充电功能(UPS)开关电源ADD-55系列



### ■ 特性:

- 国际通用全范围交流输入
- 保护种类: 短路/过负载/过电压
- 电池低电压保护
- 自然风冷
- 100%满载老化测试
- 开关工作频率: 45KHZ
- 2年保固

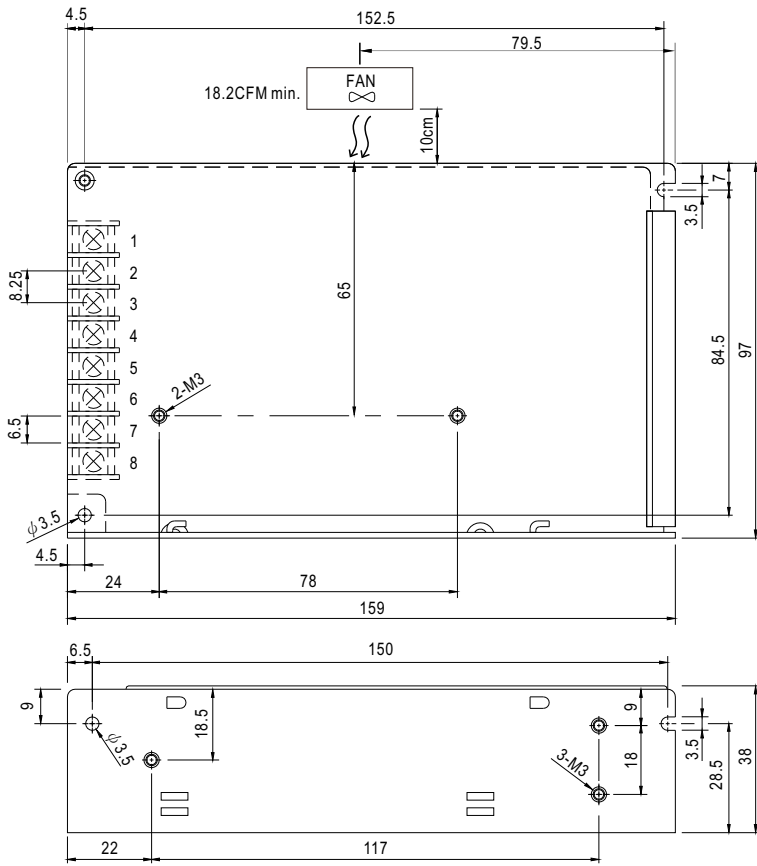


## 电气规格

型号		ADD-55A			ADD-55B		
输出	输出通道	CH1	CH2	CH3	CH1	CH2	CH3
	直流电压	13.8V	5V	13.4V	27.6V	5V	26.5V
	额定电流	2.5A	3A	0.23A	1.3A	3A	0.16A
	电流范围	0 ~ 3.5A	0 ~ 4A	-----	0 ~ 2A	0 ~ 4A	-----
	额定功率	52.58W			55.12W		
	纹波与噪声 (最大)备注2	100mVp-p	100mVp-p	-----	150mVp-p	150mVp-p	-----
	电压调整范围	CH1: 12 ~ 14.5V			CH1: 24 ~ 29V		
	电压精度 备注3	±1.0%	±3.0%	-----	±1.0%	±3.0%	-----
	线性调整率	±1.0%	±0.5%	-----	±1.0%	±0.5%	-----
	负载调整率	±1.0%	±0.5%	-----	±1.0%	±0.5%	-----
	启动、上升时间	800ms, 50ms/230VAC			1600ms, 50ms/115VAC(满载时)		
保持时间(Typ.)	80ms/230VAC			16ms/115VAC(满载时)			
输入	电压范围	88 ~ 264VAC或124 ~ 370VDC					
	频率范围	47 ~ 63Hz					
	效率(Typ.)	71%			74%		
	交流电流(Typ.)	1.6A/115VAC		1A/230VAC			
	浪涌电流(Typ.)	冷启动: 20A/115VAC		40A/230VAC			
	漏电流	<1mA/240VAC					
保护	过负载	额定输出功率的105%~150%					
	过电压	CH1:14.49 ~ 18.63V			CH1:28.98 ~ 37.26V		
功能	直流警报信号(可选择)	保护模式:交流充电模式:打嗝模式,负载异常条件移除后可自动恢复;UPS模式:通过内部保险丝保护					
		CN1 PIN2交流失效					
		CN1 PIN1充电电压 82.5%±2% 情况下电池低电压保护					
环境	工作温度	-10~+60°C (请参考"减额曲线")					
	工作湿度	20 ~ 90% RH,无冷凝					
	储存温度、湿度	-20 ~ +85°C, 10 ~ 95% RH					
	温度系数	±0.03%/°C (0 ~ 50°C)(CH1)					
	耐振动	10 ~ 500Hz, 2G 10分钟/周期, X、Y、Z轴各60分钟					
安规和电磁兼容 (备注4)	安全规范	UL62368-1, TUV EN62368-1, EAC TP TC 004 认证通过					
	耐压	I/P-O/P:3KVAC I/P-FG:2KVAC O/P-FG:0.5KVAC					
	绝缘阻抗	I/P-O/P, I/P-FG, O/P-FG:100M Ohms / 500VDC / 25°C / 70% RH					
	电磁兼容发射	符合EN55032 (CISPR32) Class B, EN61000-3-2,-3, EAC TP TC 020					
	电磁兼容抗扰度	符合EN61000-4-2,3,4,5,6,8,11, EN55024, A级轻工业标准, EAC TP TC 020					
其它	MTBF	≥241.3K hrs. MIL-HDBK-217F (25°C)					
	尺寸	159*97*38mm (L*W*H)					
	包装	0.57Kg; 24pcs/13.7Kg/0.75CUFT					
备注	1. 如未特别说明, 所有规格参数均在输入为230VAC、额定负载、25°C环境温度下进行量测。 2. 纹波和噪声测量方法: 使用一条12"双绞线, 同时终端要并联0.1uf和47uf的电容, 在20MHZ带宽下进行量测。 3. 精度: 包含设定误差、线性调整率和负载调整率。 4. 电源应视为系统内元件的一部分, 所有的EMC测试都将测试样品安装在一个厚度1mm, 长360mm*宽360mm的金属铁板上测试。 电源需结合终端设备进行电磁兼容相关确认。有关EMC测试操作指导, 请参阅“组件电源供应器的EMI测试”。(在明纬网站 <a href="http://www.meanwell.com">http://www.meanwell.com</a> ) 5. 当海拔高度超过2000米(6500英尺)时, 无风扇机型环境温度依每3.5°C/1000m比例下降, 有风扇机型环境温度依每5°C/1000m比例下降。						

## ■ 机构尺寸

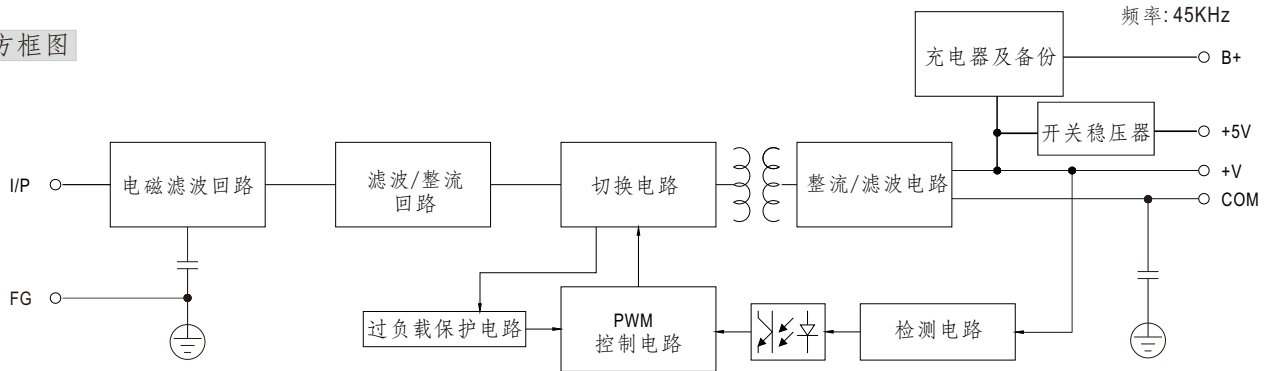
机壳型号:901 单位:mm



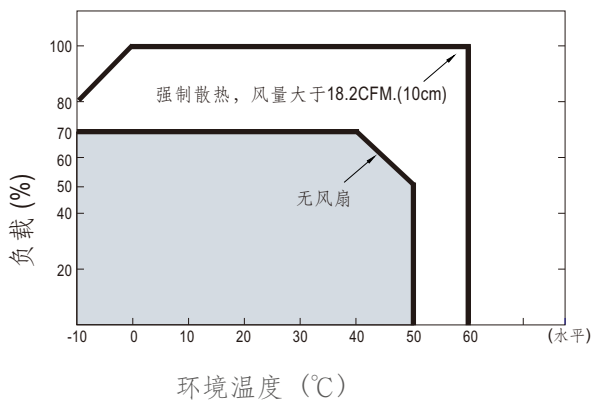
端子台脚位定义

引脚编号	引脚功能	引脚编号	引脚功能
1	AC/L	5	DC OUTPUT +V
2	AC/N	6	BAT. +
3	FG $\perp$	7	BAT.-/COM
4	DC OUTPUT COM	8	DC/DC OUTPUT +5V

## ■ 方框图



## ■ 减额曲线



## ■ 静态特性曲线(A)

