

## PowerShadow 的使用图解

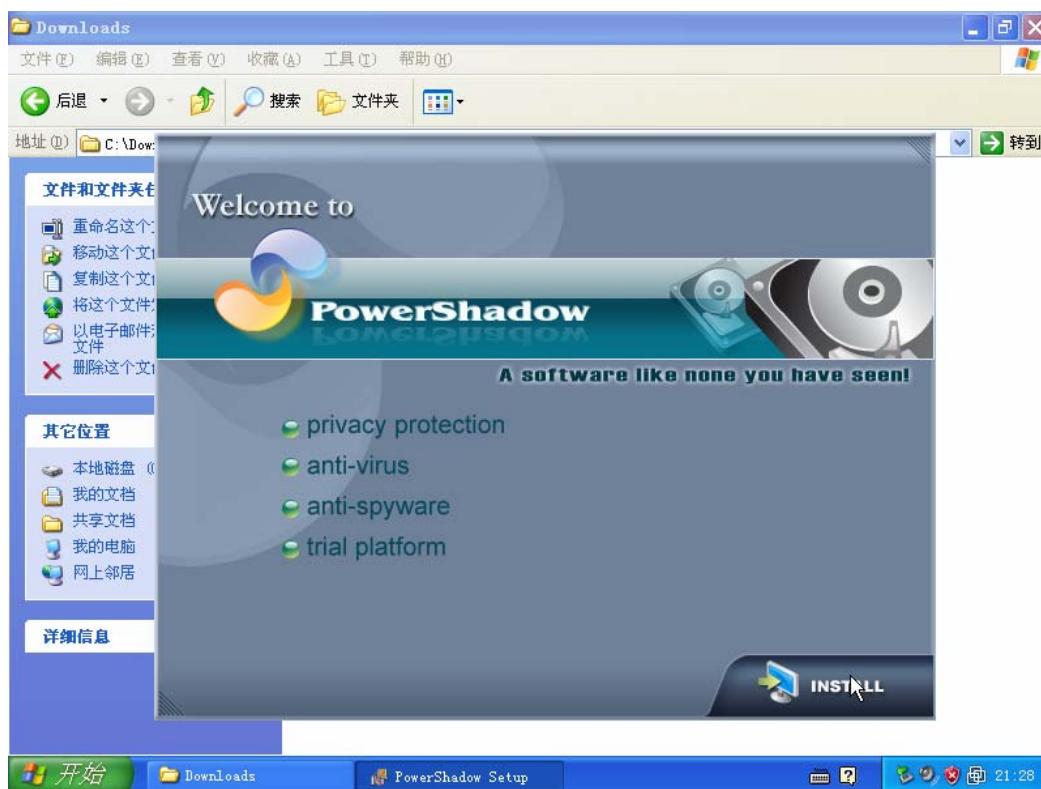
© [Yennar@news.mth.org](mailto:Yennar@news.mth.org)

### 注意

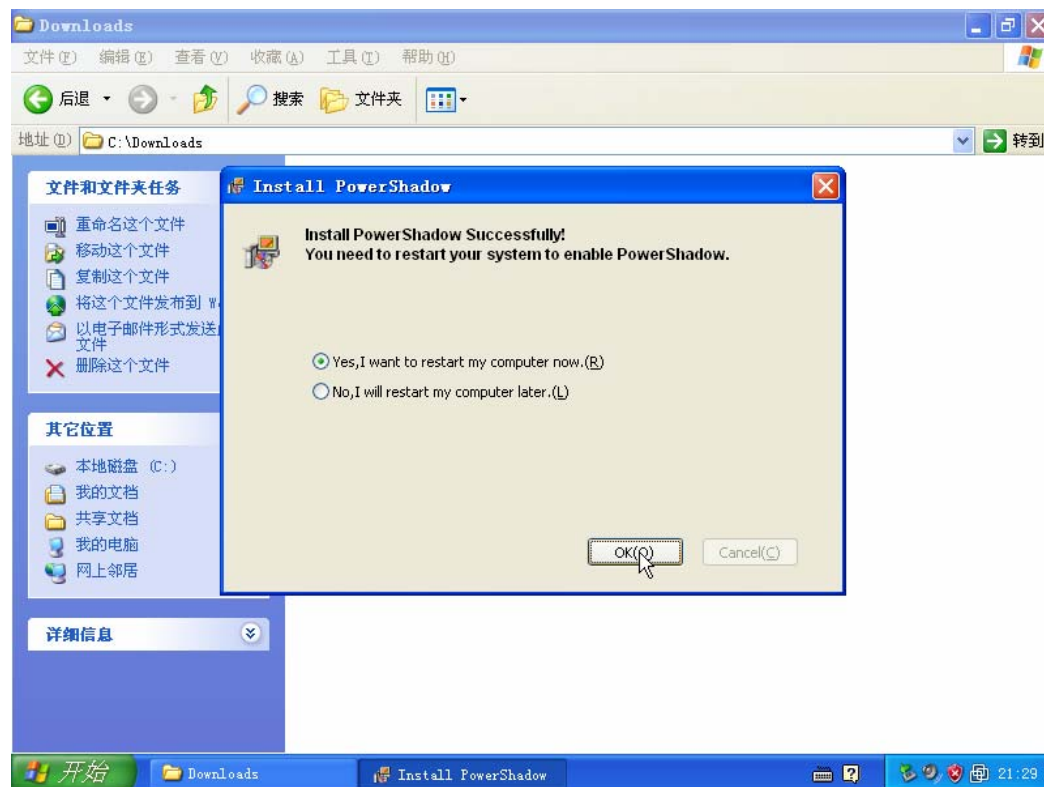
PowerShadow 是一款能够使系统分区或整个硬盘处于一种只读保护状态的软件。在这种状态下，对相应磁盘进行的任何操作都会在关机或重启之后消失。PowerShadow 是迄今为止预防病毒和恶意软件最好的方法。但是，不当的操作会引起重要数据的丢失等严重的事故。为了避免问题的发生，强烈建议用户做到以下几点：

- 1 考虑自己是不是适合使用 PowerShadow。
- 2 仔细阅读本文档。
- 3 强烈建议在使用时，设置为“Single”模式，即仅保护系统分区。
- 4 在“Single”模式下，用户不能够安装软件和硬件设备。禁止将重要文件放置于系统盘中，例如，桌面、我的文档等，除非这些文件夹指向的位置，已经不再是默认的设置，而是其它分区的某个文件夹。
- 5 如果需要运行病毒进行研究，强烈建议使用“完全保护模式”，并不使用 U 盘。非技术人员请勿随意运行病毒样本。
- 6 如果阅读本文档有困难，请在专业人士亲临指导下使用。本文作者不提供任何类似服务。
- 7 本文档的文字说明在截图的上方

首先是安装，直接运行安装程序



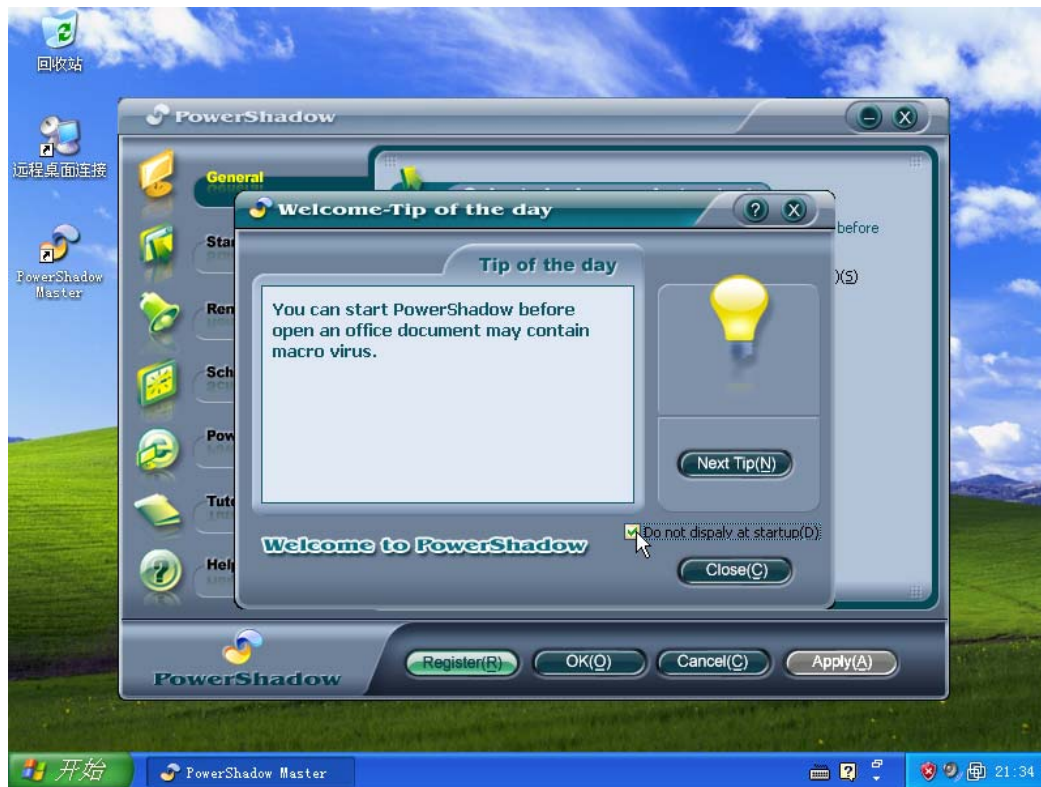
在最后一步的时候，要重新启动电脑



重启后要注意选择原先的那一项，也就是如图所示的第一项。



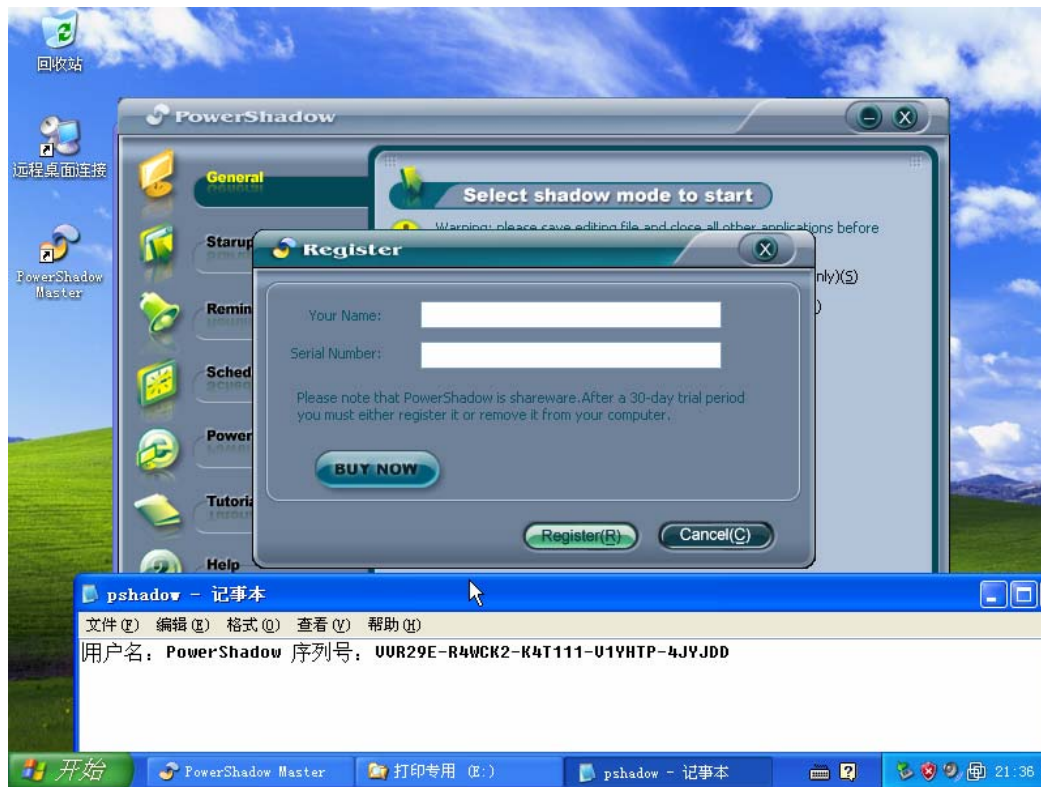
随后启动桌面上的 PowerShadow Master，可以取消“每日一帖”



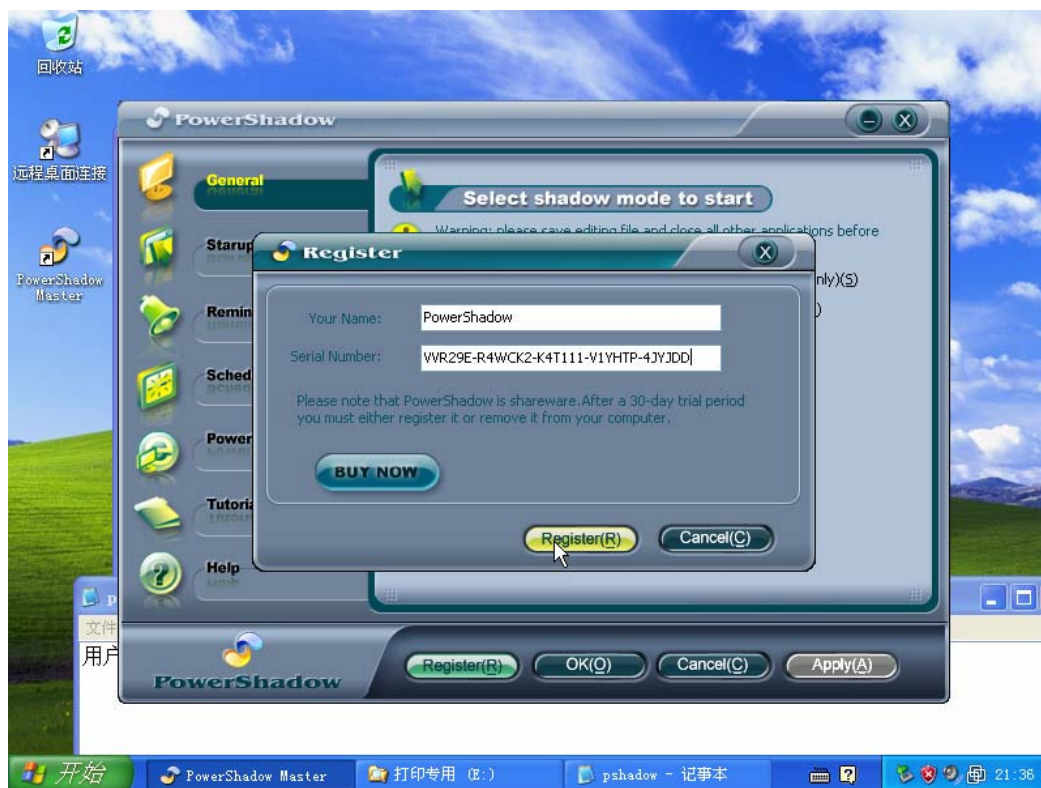
我们需要注册这个软件，单击下面的“注册”



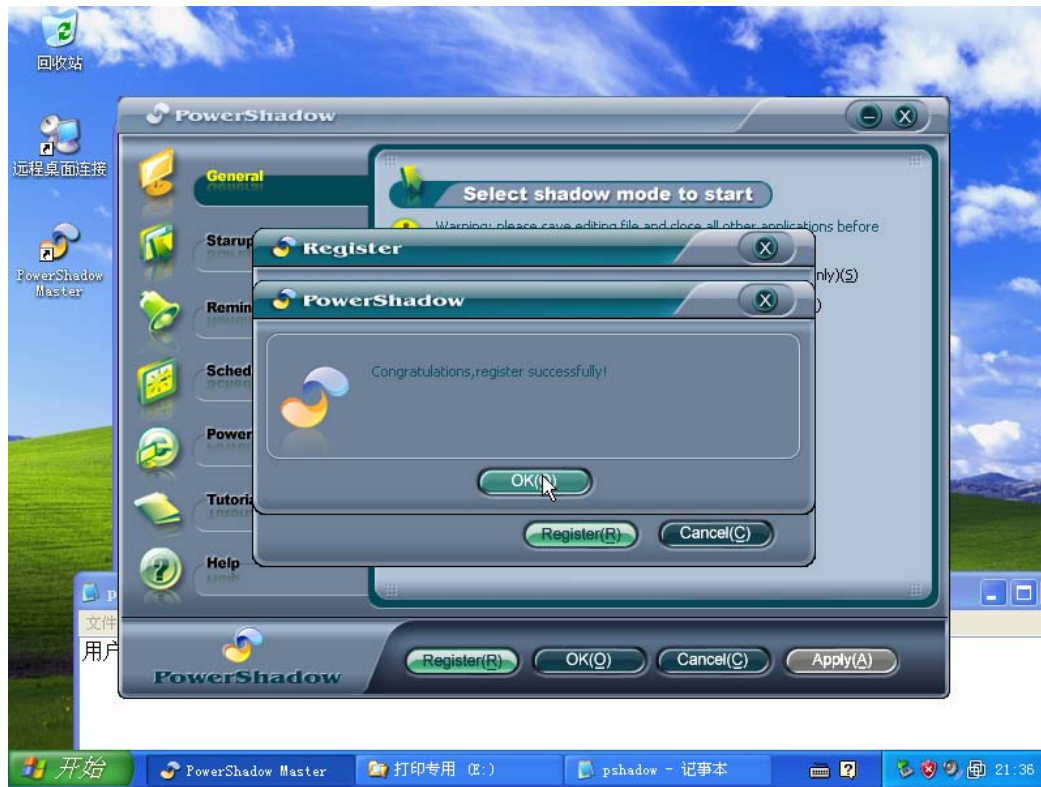
此时输入用户名和注册码



单击“注册”



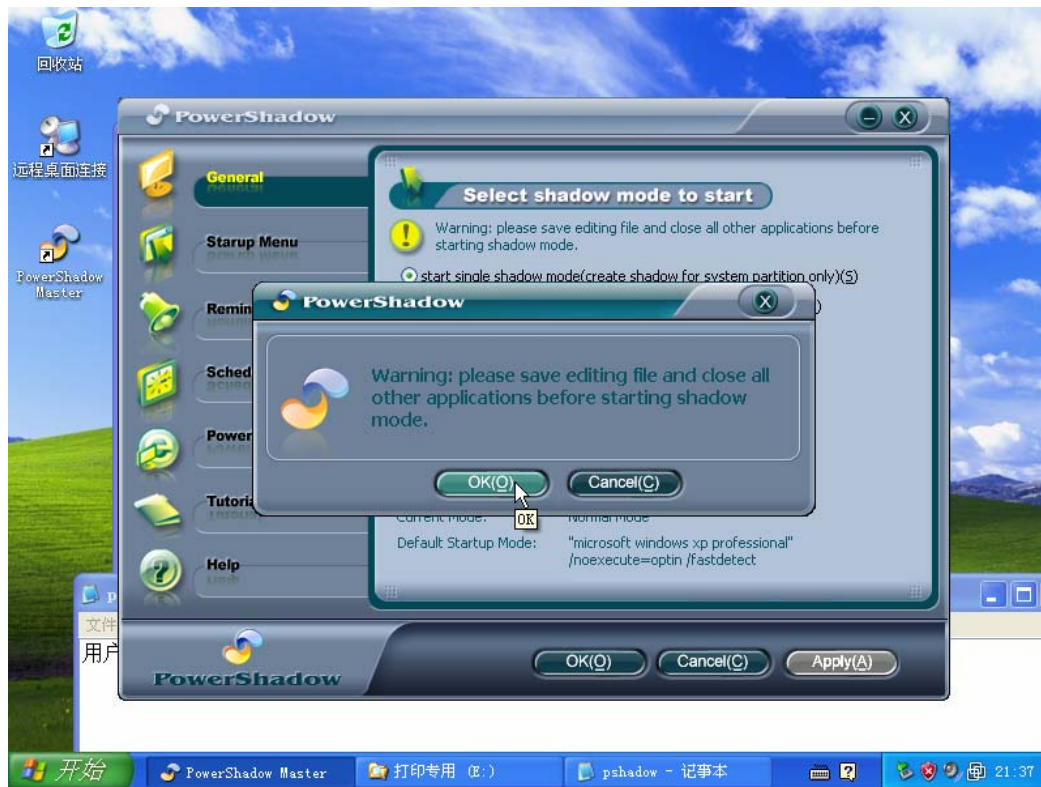
注册成功



选择保护模式。强烈推荐选择第一项，除非你想试验格式化磁盘，运行维金病毒等操作。



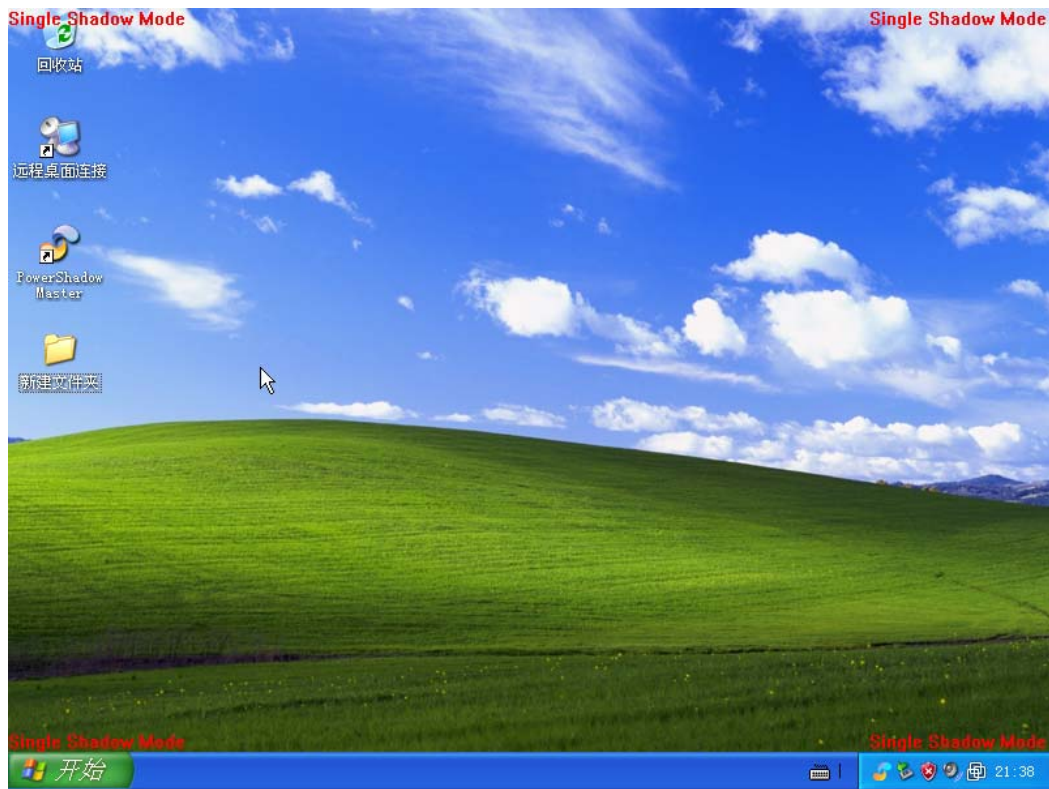
单击那个大大的 Start，会有警告提示



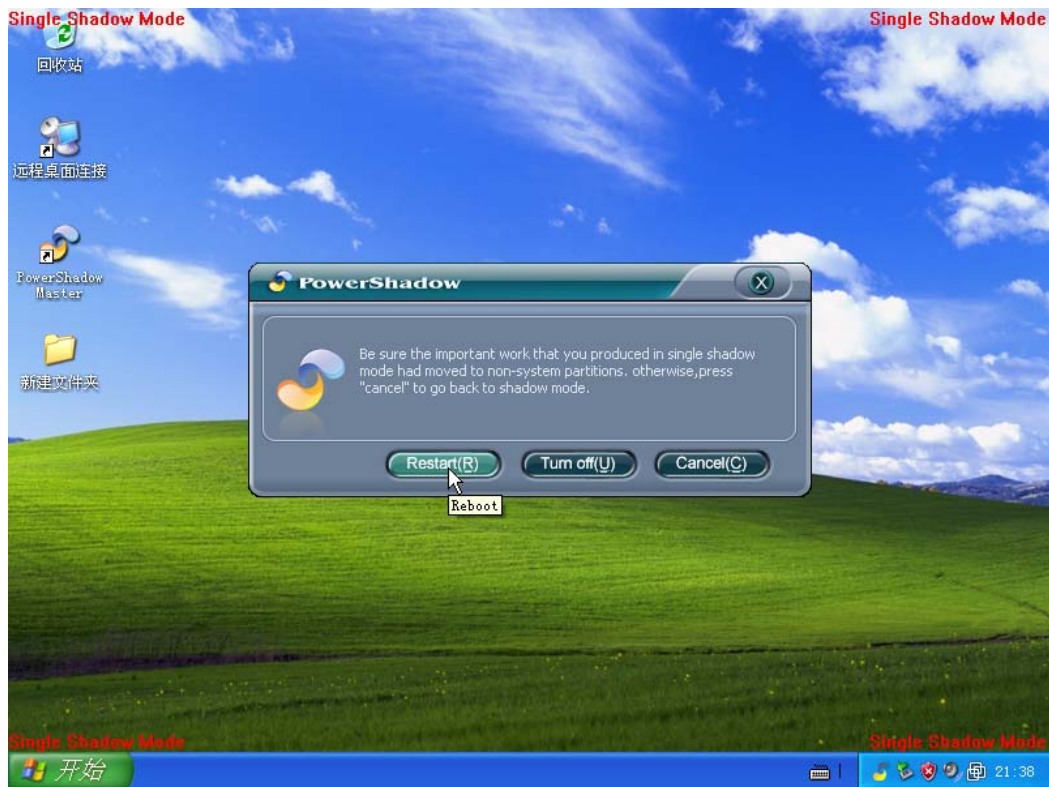
点 OK 之后，桌面会发生扭曲。注意桌面四周出现的红色标志



为了验证 PowerShadow，我们在桌面上建立一个文件夹



然后重新启动电脑。无论选择哪种模式，这个文件夹都将不复存在。这是因为，在 PowerShadow 控制之下，所有对系统盘的操作都将在关闭计算机后消失。另外还要说明，在 PowerShadow 模式下关机或重启，它会有特别的、有关数据可能丢失的提醒



进入 PowerShadow 模式，除了刚才所说在正常模式下启动外，还可以在开机菜单中选择



如果想更改开机菜单的设置，请右击我的电脑，在系统属性的高级选项卡的“启动和故障恢复”中设置。

